

§ 2
Öffnungszeiten

Die Ladenöffnungszeit am 26.04.2026, am 20.09.2026 und am 08.11.2026 wird auf fünf zusammenhängende Stunden in der Zeit von 12.00 Uhr bis 17.00 Uhr festgesetzt.

§ 3
Arbeitnehmerschutz

§ 17 Ladenschlussgesetz (besonderer Schutz der Arbeitnehmer), die Bestimmungen des Arbeitszeitgesetzes, des Manteltarifvertrages für die Arbeitnehmer im Einzelhandel, des Jugendarbeitsschutzgesetzes und des Mutterschutzgesetzes sind zu beachten.

§ 4
Ordnungswidrigkeiten

Bei einer Offenhaltung einer Verkaufsstelle an Sonn- und Feiertagen außerhalb der in § 1 freigegebenen Tage oder außerhalb der in § 2 freigegebenen Öffnungszeiten kann eine Ordnungswidrigkeit im Sinne des § 24 Ladenschlussgesetz vorliegen.

§ 5
In-Kraft-Treten

Die Verordnung tritt am Tag nach ihrer Bekanntmachung in Kraft und gilt bis zum Ablauf des 31.12.2026.

Garmisch-Partenkirchen, den 23.03.2026

gez.

Elisabeth Koch
Erste Bürgermeisterin

II. Zum Aushang an der Amtstafel des Marktes Garmisch-Partenkirchen,
vom 23.03.2026 bis einschl. 23.04.2026

abgenommen am _____ durch _____

Impressum

Herausgeber:

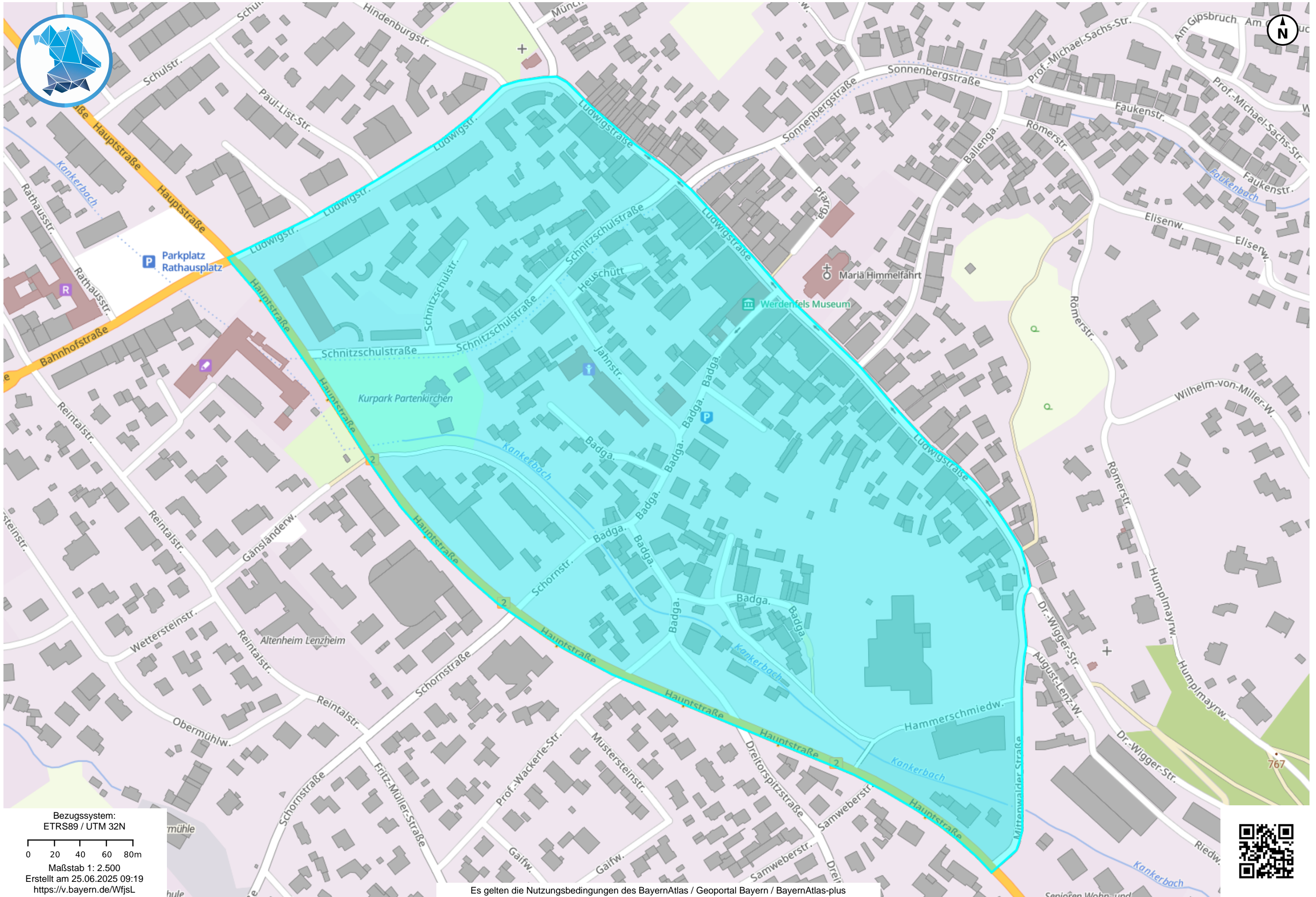
Markt Garmisch-Partenkirchen, Rathausplatz 1, 82467 Garmisch-Partenkirchen

Postanschrift: Postfach 1651, 82456 Garmisch-Partenkirchen

Telefon: +49 (0)8821 / 910 - 0), E-Mail: presse@gapa.de

Erscheinungshinweis:

Das Amtsblatt wird ausschließlich digital veröffentlicht und erscheint nach Bedarf. Es wird im Internet auf der öffentlich zugänglichen Internetseite des Marktes Garmisch-Partenkirchen unter <https://markt.gapa.de/digitalesamtsblatt> veröffentlicht. Das dort eingestellte elektronische PDF/A-Dokument ist die amtlich bekannt gemachte Fassung.



Bezugssystem:
ETRS89 / UTM 32N

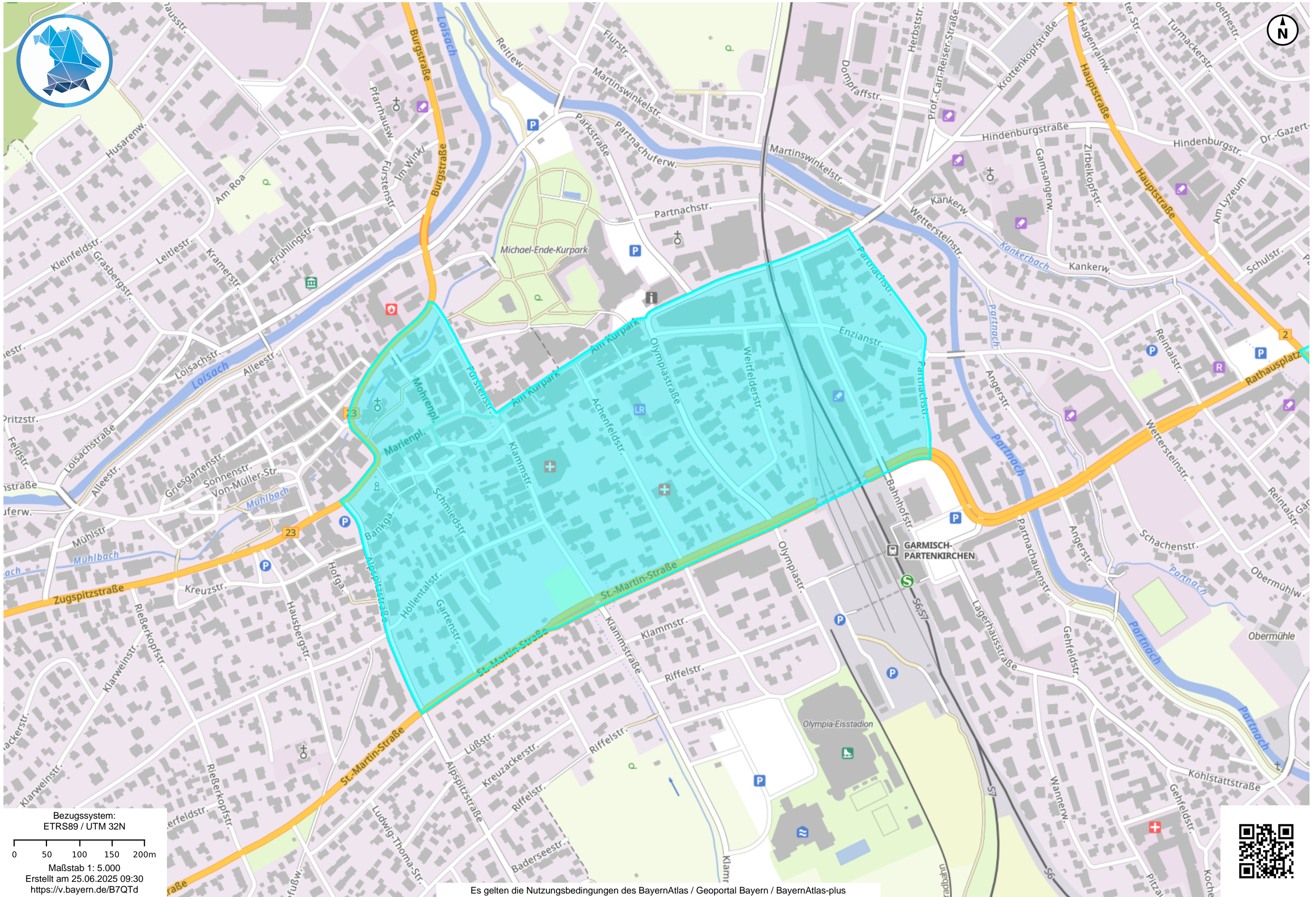
0 20 40 60 80m

Maßstab 1: 2.500

Erstellt am 25.06.2025 09:19

<https://v.bayern.de/WfjSL>

Es gelten die Nutzungsbedingungen des BayernAtlas / Geoportal Bayern / BayernAtlas-plus



Bezugssystem:
ETRS89 / UTM 32N

0 50 100 150 200m

Maßstab 1: 5.000

Erstellt am 25.06.2025 09:30

<https://v.bayern.de/B7QTD>

Es gelten die Nutzungsbedingungen des BayernAtlas / Geoportal Bayern / BayernAtlas-plus

