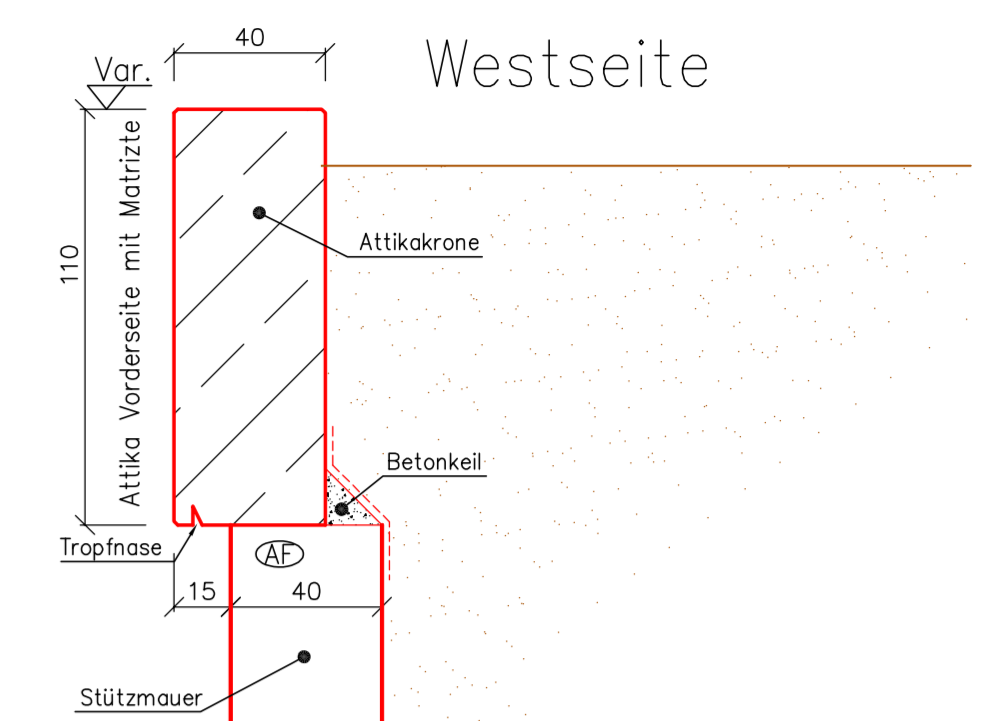
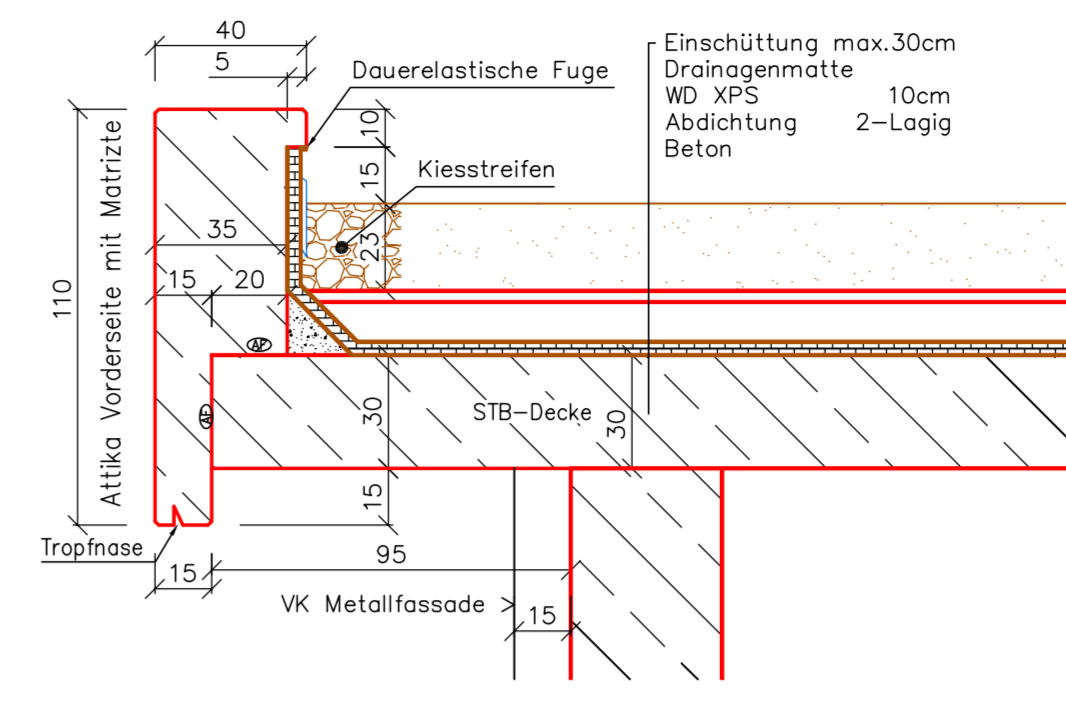
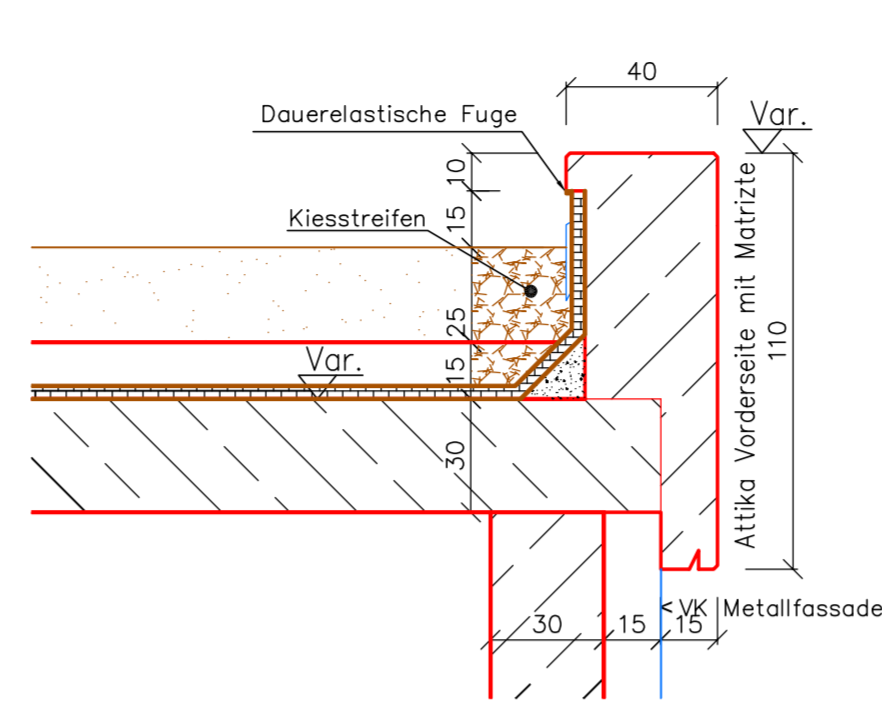


Maßstab: 1:20
Ostseite (Über Nebengeb.)
rest Analog West

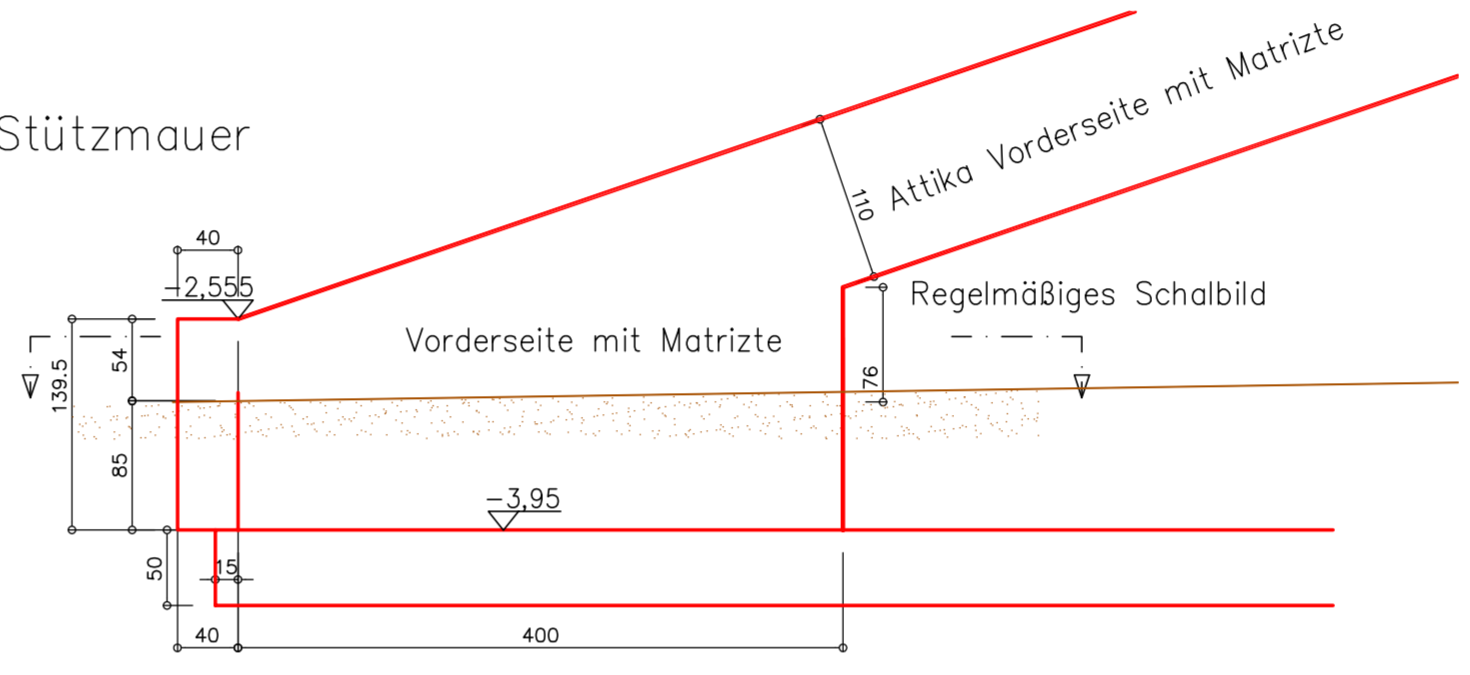
Maßstab: 1:20
Nordseite Hauptgebäude

Maßstab: 1:20
Westseite

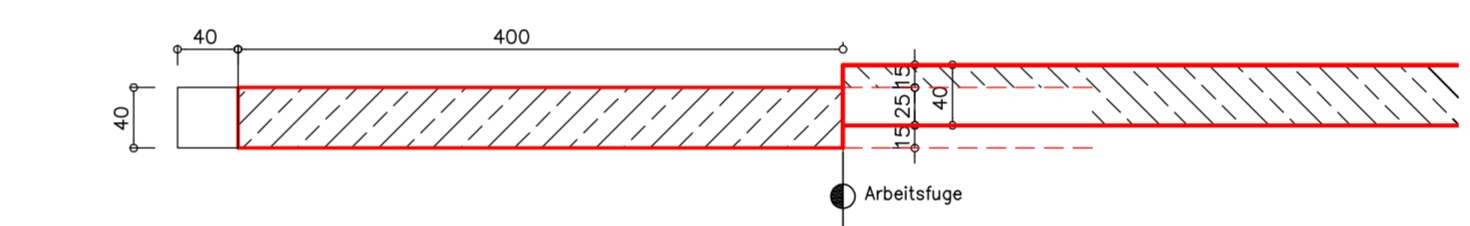


Wandende Stützmauer
M 1:50

Ansicht

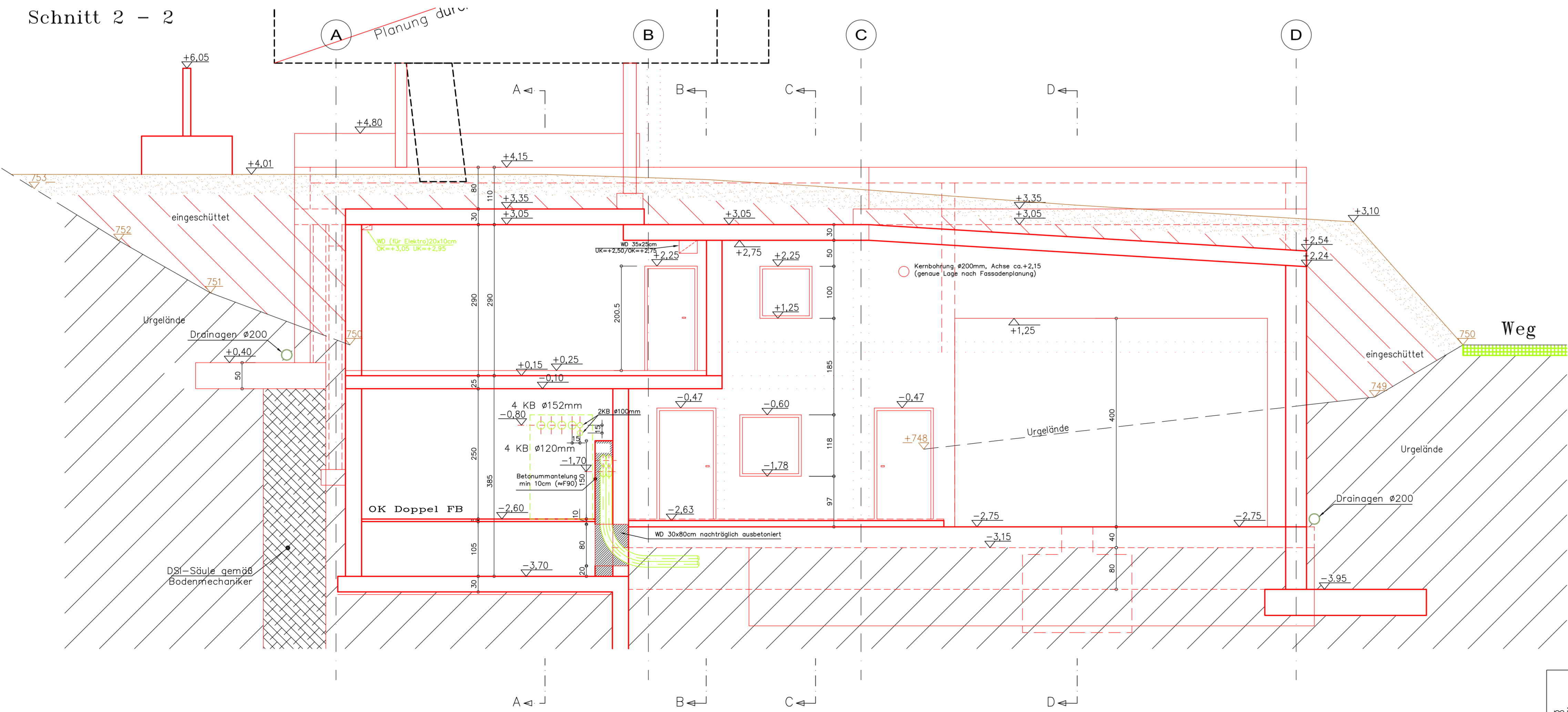


Grundriss



Legende:

= Abbruch	= Abluft
= Beton/STB Bestand	= Rohrleitungen Anlagenbau
= Beton/STB NEU	= Kabeltrassen
= Trockenbau	= Gasleitungen
= Drainagen	= Stahlteile
= Kanal	= Überschüttung
= Wasserleitung (Trinkwasser)	= Weg Bestand
= Überlaufleitung(Kanal mit unbelasteten Wasser)	



Hinweis:
Kernbohrungen und nachträgliche Durchbrüche müssen vom Statiker schriftlich freigegeben werden !!
Ohne dessen Zustimmung dürfen Kernbohrungen und Durchbrüche nicht ausgeführt werden !!

Markt Garmisch-Partenkirchen
Rathausplatz 1
D - 82467 Garmisch-Partenkirchen

Betriebsgebäude

Gemeinde: Garmisch-Partenkirchen
Landkreis: Garmisch-Partenkirchen

±0,00 = 749,26 m.ü.NN

PLANTITEL		Status:	
Hauptpumpstation: Schnitte 1-1 und 2-2		Planausfertigung:	
<p>KLENKHART & PARTNER CONSULTING ZT Gesellschaft m.b.H. 6067 Aham, Salzbergstraße 15 Tel. 050/226-0, Fax. 050/226-20</p>		Änderungen	
		Maßstab: 1:50	Bearbeiter: Ing. Knab
Datei Name: PUMPSTATION	gezeichnet: Knofler	Datum: 21.10.2010	
Plan Nr.: 957A.28AF-1.10			