
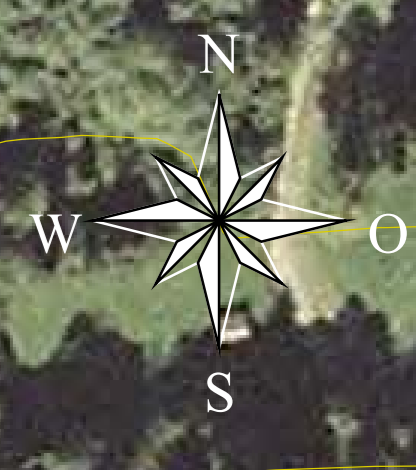
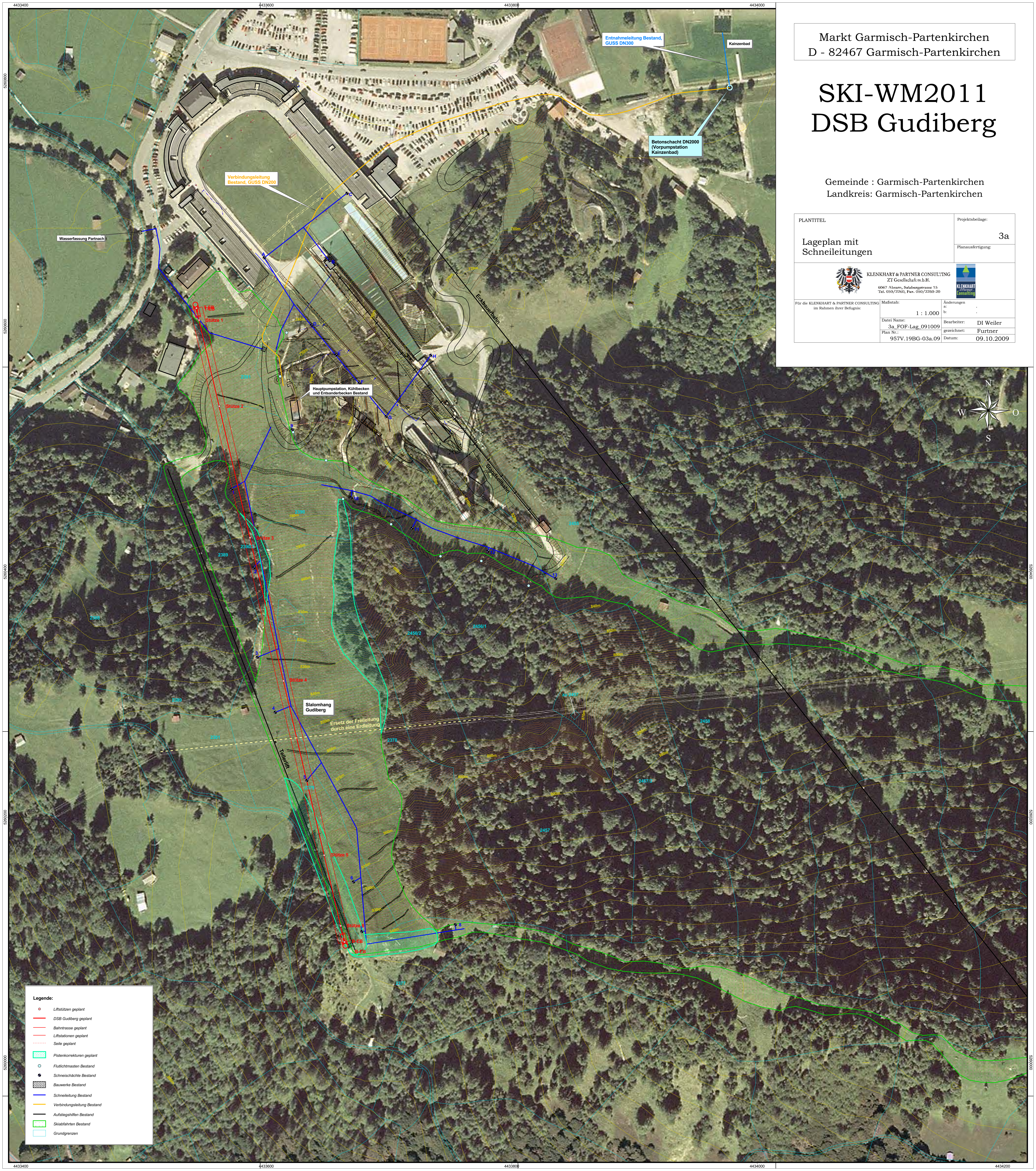


SKI-WM2011 DSB Gudiberg

Gemeinde : Garmisch-Partenkirchen
Landkreis: Garmisch-Partenkirchen

PLANTITEL	Projektsbeilage:
Lageplan mit Schnelleitungen	3a
	Planfertigstellung:
	
Für die KLENKHART & PARTNER CONSULTING im Rahmen ihrer Befugnis:	
Maßstab:	Änderungen:
1 : 1.000	a:
Datei Name:	Bearbeiter:
3a_FOF-Lag_091009	DI Weiler
Plan Nr.:	gezeichnet:
957V.19BG-03a.09	Fürtner
	Datum:
	09.10.2009



- Legende:**
- Liftstützen geplant
 - DSB Gudiberg geplant
 - Bahntrasse geplant
 - Liftstationen geplant
 - Seile geplant
 - Pistenkorrekturen geplant
 - Flutlichtmasten Bestand
 - Schneeschichte Bestand
 - Bauwerke Bestand
 - Schnelleitung Bestand
 - Verbindungsleitung Bestand
 - Aufstieghilfen Bestand
 - Skiabfahrten Bestand
 - Grundgrenzen